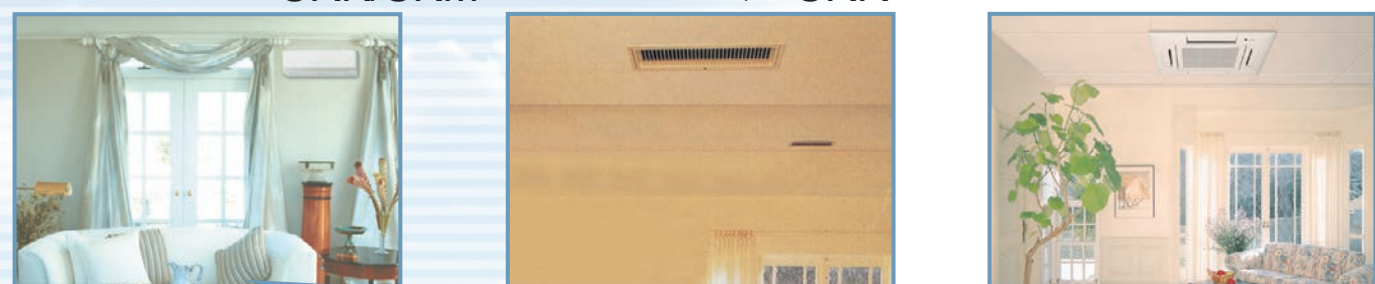


Инверторная мультисплит система



Компания Mitsubishi Heavy Industries Thermal Systems может предложить современное решение для объектов где необходимы мультисплит системы инверторного типа. К одному наружному блоку может подключаться до шести внутренних блоков. Линейка внутренних блоков состоит из шести типов с современным дизайном. Все внутренние блоки обладают высокой энергоэффективностью, очень низким уровнем шума и высокой надежностью.



Встраивается в стандартный потолок 600x600



Большой выбор внутренних блоков

Наружные блоки

Высокопроизводительные и очень тихие наружные блоки доступны в восьми вариантах и к ним может быть подключено до шести внутренних блоков.

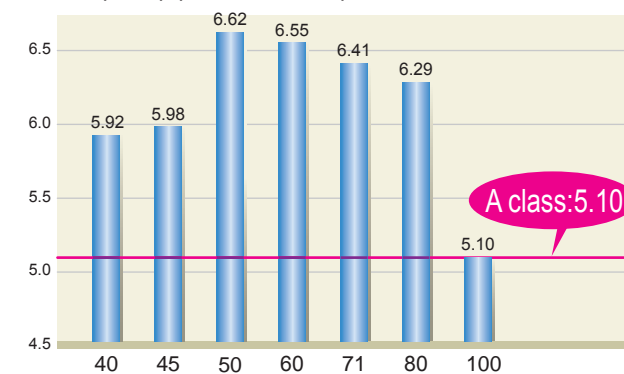


Энергосбережение

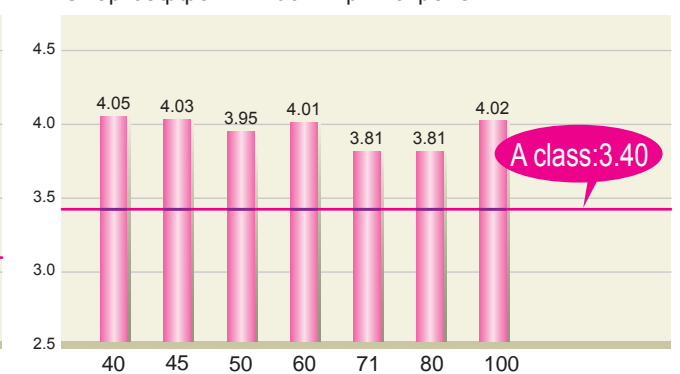
Наивысший КПД из всех кондиционеров этого класса

Исследования и разработки, основанные на нашем опыте, позволили нам создать напольный кондиционер с наивысшим уровнем КПД среди устройств этого класса. Все модели соответствуют классу энергопотребления "А" с большим запасом. Комнатные блоки имеют абсолютно новый дизайн с оптимальным балансом направления воздуховыпускного отверстия и достаточного объема воздушного потока.

Энергоэффективность при охлаждении



Энергоэффективность при нагреве



Указанные выше значения основаны на комбинации внутреннего модуля только с SRK-ZMX-S.

Комфорт

Благодаря компрессору с двойным ротором все наружные блоки имеют очень низкий уровень звукового давления. Все наружные блоки могут работать в режиме охлаждения и нагрева при наружной температуре до -15°C не теряя своей производительности.

Компактные размеры

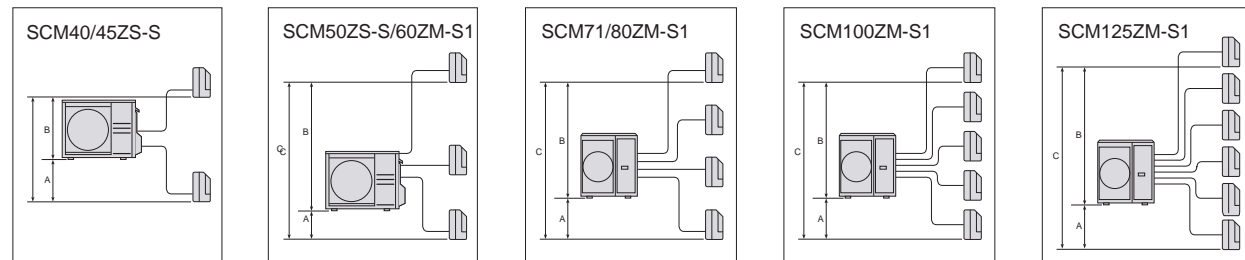
Наружные блоки благодаря своим компактным габаритам могут устанавливаться в самых различных местах.



ДЛИНА КОММУНИКАЦИЙ

Ниже указана максимальная длина трубопровода для подачи хладагента и максимальный перепад высот между внутренними и наружными блоками.

	SCM40/45ZS-S	SCM50ZS-S/60ZM-S1	SCM71/80ZM-S1	SCM100/125ZM-S1
Длина для одного внутреннего блока	не более 25 м	не более 25 м	не более 25 м	не более 25 м
Общая длина для всех помещений	не более 30 м	не более 40 м	не более 70 м	не более 90 м
Перепад высот	Внутренний блок ниже (А)	не более 15 м	не более 15 м	не более 20 м
	Внутренний блок выше (В)	не более 15 м	не более 15 м	не более 20 м
	Макс. перепад высот внутренних блоков (С)	не более 25 м	не более 25 м	не более 25 м
Длина трубопровода для подачи хладагента с заводской заправкой	30 м	40 м	40 м	50 м



ПОДСОЕДИНЯЕМЫЕ БЛОКИ

Внутренние блоки		Наружные блоки							
		40ZS-S	45ZS-S	50ZS-S	60ZM-S	71ZM-S	80ZM-S	100ZM-S	125ZM-S
	SRK20ZSX-S	●	●	●	●	●	●	●	●
	SRK25ZSX-S	●	●	●	●	●	●	●	●
	SRK35ZSX-S	●	●	●	●	●	●	●	●
	SRK50ZSX-S	—	—	●	●	●	●	●	●
	SRK60ZSX-S	—	—	—	●	●	●	●	●
	SRK20ZMX-S	●	●	●	●	●	●	●	●
	SRK25ZMX-S	●	●	●	●	●	●	●	●
	SRK35ZMX-S	●	●	●	●	●	●	●	●
	SRK50ZMX-S	—	—	●	●	●	●	●	●
	SRK60ZMX-S	—	—	—	●	●	●	●	●
	SRK71ZR-S	—	—	—	—	—	—	●	●
	SRK20ZS-S	●	●	●	●	●	●	●	●
	SRK25ZS-S	●	●	●	●	●	●	●	●
	SRK35ZS-S	●	●	●	●	●	●	●	●
	SRK50ZS-S	—	—	●	●	●	●	●	●
	SKM20ZSP-S	●	●	●	—	—	—	—	—
	SKM25ZSP-S	●	●	●	—	—	—	—	—
	SKM35ZSP-S	●	●	●	—	—	—	—	—
	SRF25ZMX-S	●	●	●	●	●	●	●	●
	SRF35ZMX-S	●	●	●	●	●	●	●	●
	SRF50ZMX-S	—	—	●	●	●	●	●	●
	FDTC25VF	●	●	●	●	●	●	●	●
	FDTC35VF	●	●	●	●	●	●	●	●
	FDTC50VF	—	—	●	●	●	●	●	●
	FDTC60VF	—	—	—	●	●	●	●	●
	SRR25ZM-S	●	●	●	●	●	●	●	●
	SRR35ZM-S	●	●	●	●	●	●	●	●
	SRR50ZM-S	—	—	●	●	●	●	●	●
	SRR60ZM-S	—	—	—	●	●	●	●	●
	FDUM50VF	—	—	●	●	●	●	●	●
FDE50VG	—	—	●	●	●	●	●	●	

ХАРАКТЕРИСТИКИ

Параметры	Модель	на 2 комнаты		на 3 комнаты		
		SCM40ZS-S	SCM45ZS-S	SCM50ZS-S	SCM60ZM-S	
Электропитание		1 Фаза, 220 - 240 В, 50 Гц				
Холодопроизводительность (Мин~Макс)	кВт	4.0(1.5~5.9)	4.5(1.5~6.4)	5.0(1.8~7.1)	6.0(1.8~7.5)	
Тепл. производительность (Мин~Макс)	кВт	4.5(1.3~6.3)	5.3(1.3~6.5)	6.0(1.4~7.5)	6.8(1.5~7.8)	
Потребляемая мощность	Охлажд.	кВт	0.84(0.59~2.13)	1.04(0.59~2.30)	1.05(0.60~2.15)	1.43(0.50~2.39)
	Нагрев	кВт	0.90(0.54~1.70)	1.15(0.54~1.92)	1.24(0.55~2.58)	1.51(0.60~3.00)
EER	Охлажд.		4.76	4.33	4.76	4.2
COP	Нагрев		5.00	4.61	4.84	4.5
Пусковой ток	А	4.4/4.2/4.0	5.4/5.2/5.0	6.2/5.9/5.7	7.1/6.8/6.6	
Уровень шума	Охлажд.	дБ(А)	62	62	62	63
	Нагрев	дБ(А)	64	64	64	65
Уровень звукового давления	Охлажд.	дБ(А)	48	49	49	50
	Нагрев	дБ(А)	50	50	51	52
Воздушный поток	Охлажд.	м³/мин	32.5	32.5	41.0	42.0
	Нагрев	м³/мин	32.5	32.5	41.0	42.0
Габариты (ВxШxГ)	мм	595x780(+90)x290		640x850(+65)x290		
Вес нетто	кг	42	42	48.5	49	
Хладагент (Тип/Charge/GWP)	кг	R410A/1.9/2088		R410A/2.5/2088		
Диаметр труб	Жидкость	Фмм	6.35(1/4")x2		6.35(1/4")x3	
	Газ	Фмм	9.52(3/8")x2		9.52(3/8")x3	
Диапазон рабочих температур	Охлажд.	°C	-15~43			
	Нагрев	°C	-15~24			
Количество присоединяемых внутренних блоков		2	2	Мин.2~Макс.3	Мин.2~Макс.3	
Мощность внутренних блоков	кВт	6.0	7.0	8.5	11.0	

Параметры	Модель	на 4 комнаты		на 5-6 комнат		
		SCM71ZM-S	SCM80ZM-S	SCM100ZM-S	SCM125ZM-S	
Электропитание		1 Фаза, 220 - 240 В, 50 Гц				
Холодопроизводительность (Мин~Макс)	кВт	7.1(1.8~8.8)	8.0(1.8~9.2)	10.0(1.8~12.0)	12.5(1.8~14.0)	
Тепл. производительность (Мин~Макс)	кВт	8.6(1.5~9.4)	9.3(1.5~9.8)	12.0(1.5~13.5)	13.5(1.5~14.0)	
Потребляемая мощность	Охлажд.	кВт	1.74(0.48~2.75)	2.16(0.48~2.83)	2.86(0.65~4.03)	3.90(0.65~4.80)
	Нагрев	кВт	2.00(0.60~3.35)	2.26(0.60~3.43)	2.93(0.70~3.40)	3.25(0.70~3.42)
EER	Охлажд.		4.08	3.70	3.50	3.21
COP	Нагрев		4.30	4.12	4.10	4.15
Пусковой ток	А	9.2/8.8/8.4	10.4/10.0/9.5	13.3/12.8/12.2	17.7/17.0/16.3	
Уровень шума	Охлажд.	дБ(А)	65	66	68	69
	Нагрев	дБ(А)	66	66	71	72
Уровень звукового давления	Охлажд.	дБ(А)	52	54	56	57
	Нагрев	дБ(А)	54	54	59	60
Воздушный поток	Охлажд.	м³/мин	56.0	56.0	75.0	75.0
	Нагрев	м³/мин	56.0	56.0	75.0	82.0
Габариты (ВxШxГ)	мм	750x880(+73)x340		945x970(+73)x370		
Вес нетто	кг	62		92		
Хладагент (Тип/Charge/GWP)	кг	R410A/3.15/2088		R410A/6.0/2088		
Диаметр труб	Жидкость	Фмм	6.35(1/4")x2		6.35(1/4")x6	
	Газ	Фмм	9.52(3/8")x2		9.52(3/8")x5	
Диапазон рабочих температур	Охлажд.	°C	-15~43			
	Нагрев	°C	-15~24			
Количество присоединяемых внутренних блоков		Мин.2~Макс.4	Мин.2~Макс.4	Мин.4*~Макс.5	Мин.4*~Макс.6	
Мощность внутренних блоков	кВт	12.5	13.5	16.0	19.5	

• Данные измерены при следующих условиях(ISO-T1). Охлаждение: температура в помещении 27°CDB, 19°CWB, наружная температура 35°CDB. Нагрев: температура в помещении 20°CDB, наружная температура 7°CDB, 6°CWB.
 • Показывает значение в безховой камере. При работе эти значения немного выше из-за условий окружающей среды.
 * В случае использования комбинации SRK71ZR-S+SRK71ZR-S, только 2 внутренних блока могут быть подключены. В случае использования комбинации SRK-ZMX-S+SRK71ZR-S+FDE50VG, только 3 внутренних блока могут быть подключены.
 Суммарная производительность внутренних блоков должна быть в диапазоне 10.0 кВт ~ 16.0 кВт.

ОПЦИИ

Проводной пульт управления



Беспроводной пульт управления



ВНУТРЕННИЕ БЛОКИ КОМБИНАЦИИ С МУЛЬТИСПЛИТ СИСТЕМОЙ

Настенный кондиционер SRK-ZSX NEW



Параметры		Модель	SRK20ZSX-S	SRK25ZSX-S	SRK35ZSX-S	SRK50ZSX-S	SRK60ZSX-S	
Холодопроизводительность		кВт	2.0	2.5	3.5	5.0	6.0	
Теплопроизводительность		кВт	2.7	3.4	4.5	5.8	6.8	
Уровень шума	Охлаждение	дБ(А)	53	55	58	60	64	
	Нагрев	дБ(А)	53	58	59	64	64	
Уровень звукового давления	Охл.(Hi/Me/Lo/Ulo)	дБ(А)	38 / 31 / 24 / 19	41 / 31 / 25 / 22	43 / 33 / 25 / 22	47 / 40 / 27 / 25	51 / 41 / 29 / 25	
	Нагр.(Hi/Me/Lo/Ulo)	дБ(А)	38 / 32 / 25 / 19	41 / 34 / 27 / 21	42 / 35 / 27 / 22	48 / 40 / 33 / 26	48 / 41 / 34 / 27	
Воздушный поток	Охл.(Hi/Me/Lo/Ulo)	м³/мин	11.3 / 9.1 / 6.0 / 5.0	12.5 / 9.0 / 6.3 / 5.0	13.5 / 9.5 / 6.5 / 5.0	13.5 / 11.0 / 8.0 / 7.0	14.5 / 12.5 / 8.5 / 7.0	
	Нагр.(Hi/Me/Lo/Ulo)	м³/мин	12.2 / 10.3 / 7.2 / 5.4	13.0 / 10.0 / 7.5 / 6.3	14.0 / 11.0 / 8.0 / 6.5	17.0 / 14.5 / 10.5 / 8.0	17.5 / 15.0 / 11.0 / 8.5	
Габариты (В×Ш×Г)		мм	305×920×220					
Вес нетто		кг	13.0					
Диаметр труб		Жидкость / Газ	Фмм 6.35 (1/4") / 9.52 (3/8")		Фмм 6.35 (1/4") / 12.7 (1/2")			
Воздушный фильтр (количество)			Противоаллергенный фильтр X 1, Фотокаталитический моющийся дезодорирующий фильтр X 1					

Настенный кондиционер SRK-ZMX



Параметры		Модель	SRK20ZMX-S	SRK25ZMX-S	SRK35ZMX-S	SRK50ZMX-S	SRK60ZMX-S	
Холодопроизводительность		кВт	2.0	2.5	3.5	5.0	6.0	
Теплопроизводительность		кВт	3.0	3.4	4.5	5.8	6.8	
Уровень шума	Охлаждение	дБ(А)	53	55	58	60	64	
	Нагрев	дБ(А)	54	58	59	64	64	
Уровень звукового давления	Охл.(Hi/Me/Lo/Ulo)	дБ(А)	39 / 30 / 24 / 21	41 / 31 / 25 / 22	43 / 33 / 25 / 22	47 / 40 / 27 / 25	51 / 41 / 29 / 25	
	Нагр.(Hi/Me/Lo/Ulo)	дБ(А)	38 / 33 / 25 / 21	41 / 34 / 27 / 21	42 / 35 / 27 / 22	48 / 40 / 33 / 26	48 / 41 / 34 / 27	
Воздушный поток	Охл.(Hi/Me/Lo/Ulo)	м³/мин	11.5 / 8.0 / 6.3 / 5.0	12.5 / 9.0 / 6.3 / 5.0	13.5 / 9.5 / 6.5 / 5.0	13.5 / 11.0 / 8.0 / 7.0	14.5 / 12.5 / 8.5 / 7.0	
	Нагр.(Hi/Me/Lo/Ulo)	м³/мин	12.0 / 9.5 / 7.0 / 6.3	13.0 / 10.0 / 7.5 / 6.3	14.0 / 11.0 / 8.0 / 6.5	17.0 / 14.5 / 10.5 / 8.0	17.5 / 15.0 / 11.0 / 8.5	
Габариты (В×Ш×Г)		мм	309×890×220					
Вес нетто		кг	13.5					
Диаметр труб		Жидкость / Газ	Фмм 6.35 (1/4") / 9.52 (3/8")		Фмм 6.35 (1/4") / 12.7 (1/2")			
Воздушный фильтр (количество)			Противоаллергенный фильтр X 1, Фотокаталитический моющийся дезодорирующий фильтр X 1					

Настенный кондиционер SRK-ZR / SRK-ZS NEW



Параметры		Модель	SRK71ZR-S	SRK20ZS-S	SRK25ZS-S	SRK35ZS-S	SRK50ZS-S
Холодопроизводительность		кВт	7.1	2.0	2.5	3.5	5.0
Теплопроизводительность		кВт	8.0	3.0	3.4	4.5	5.8
Уровень шума	Охлаждение	дБ(А)	58	50	52	56	58
	Нагрев	дБ(А)	60	52	55	58	59
Уровень звукового давления	Охл.(Hi/Me/Lo/Ulo)	дБ(А)	44 / 41 / 37 / 25	34 / 25 / 22 / 19	36 / 28 / 23 / 19	40 / 30 / 26 / 19	45 / 36 / 28 / 22
	Нагр.(Hi/Me/Lo/Ulo)	дБ(А)	46 / 39 / 35 / 28	36 / 29 / 23 / 19	39 / 30 / 24 / 19	41 / 36 / 25 / 19	45 / 37 / 31 / 24
Воздушный поток	Охл.(Hi/Me/Lo/Ulo)	м³/мин	20.5 / 18.6 / 16.2 / 10.4	9.3 / 7.0 / 5.9 / 5.0	9.9 / 8.0 / 5.9 / 5.0	11.3 / 8.7 / 5.9 / 5.0	12.1 / 9.9 / 7.4 / 5.9
	Нагр.(Hi/Me/Lo/Ulo)	м³/мин	25.5 / 19.8 / 17.3 / 13.3	10.0 / 8.5 / 6.5 / 5.9	11.3 / 8.7 / 6.7 / 5.9	12.3 / 11.0 / 7.0 / 5.9	13.9 / 11.2 / 9.1 / 7.4
Габариты (В×Ш×Г)		мм	339×1197×262	290×870×230			
Вес нетто		кг	15.5	9.5			10.0
Диаметр труб		Жидкость / Газ	Фмм 6.35 (1/4") / 15.88 (5/8")	Фмм 6.35 (1/4") / 9.52 (3/8")		Фмм 6.35 (1/4") / 12.7 (1/2")	
Воздушный фильтр (количество)			Противоаллергенный фильтр X 1, Фотокаталитический моющийся дезодорирующий фильтр X 1				

Настенный кондиционер SKM-ZSP NEW



Параметры		Модель	SKM20ZSP-S	SKM25ZSP-S	SKM35ZSP-S
Холодопроизводительность		кВт	2.0	2.5	3.5
Теплопроизводительность		кВт	3.0	3.4	4.5
Уровень шума	Охлаждение	дБ(А)	58	58	59
	Нагрев	дБ(А)	56	57	59
Уровень звукового давления	Охл.(Hi/Me/Lo/Ulo)	дБ(А)	42 / 35 / 24	43 / 35 / 24	44 / 37 / 24
	Нагр.(Hi/Me/Lo/Ulo)	дБ(А)	41 / 35 / 27	41 / 35 / 27	42 / 37 / 29
Воздушный поток	Охл.(Hi/Me/Lo/Ulo)	м³/мин	8.5 / 7.0 / 5.0	8.5 / 7.0 / 5.0	9.0 / 7.5 / 5.0
	Нагр.(Hi/Me/Lo/Ulo)	м³/мин	8.0 / 7.0 / 5.5	8.0 / 7.0 / 5.5	8.5 / 7.0 / 6.0
Габариты (В×Ш×Г)		мм	262×769×210		
Вес нетто		кг	7.6		
Диаметр труб		Жидкость / Газ	Фмм 6.35 (1/4") / 9.52 (3/8")		
Воздушный фильтр (количество)			-		

Данные измерены при следующих условиях(ISO-T1). Охлаждение: температура в помещении 27° CDB, 19° CWB, наружная температура 35° CDB. Нагрев: температура в помещении 20° CDB, наружная температура 7° CDB, 6° CWB.
* Показывает значение в беззвонной камере. При работе эти значения немного выше из-за условий окружающей среды.

ВНУТРЕННИЕ БЛОКИ КОМБИНАЦИИ С МУЛЬТИСПЛИТ СИСТЕМОЙ

Напольный кондиционер SRF-ZMX



Параметры		Модель	SRF25ZMX-S	SRF35ZMX-S	SRF50ZMX-S
Холодопроизводительность		кВт	2.5	3.5	5.0
Теплопроизводительность		кВт	3.4	4.5	5.8
Уровень шума	Охлаждение	дБ(А)	51	52	58
	Нагрев	дБ(А)	51	52	58
Уровень звукового давления	Охл.(Hi/Me/Lo/Ulo)	дБ(А)	40 / 32 / 29 / 26	41 / 34 / 32 / 28	46 / 42 / 35 / 32
	Нагр.(Hi/Me/Lo/Ulo)	дБ(А)	40 / 35 / 33 / 28	41 / 36 / 35 / 31	47 / 41 / 39 / 33
Воздушный поток	Охл.(Hi/Me/Lo/Ulo)	м³/мин	9.0 / 7.6 / 6.7 / 5.8	9.2 / 7.8 / 7.3 / 6.4	11.5 / 9.6 / 7.4 / 6.6
	Нагр.(Hi/Me/Lo/Ulo)	м³/мин	10.5 / 8.2 / 7.7 / 6.6	10.7 / 8.3 / 8.1 / 7.4	12.0 / 10.0 / 9.4 / 7.6
Габариты (В×Ш×Г)		мм	600×860×238		
Вес нетто		кг	18		19
Диаметр труб		Жидкость / Газ	Фмм 6.35 (1/4") / 9.52 (3/8")		Фмм 6.35 (1/4") / 12.7 (1/2")
Воздушный фильтр (количество)			Естественный ферментный фильтр X 1 Фотокаталитический моющийся дезодорирующий фильтр X 1		

Канальный кондиционер SRR-ZM



Параметры		Модель	SRR25ZM-S	SRR35ZM-S	SRR50ZM-S	SRR60ZM-S
Холодопроизводительность		кВт	2.5	3.5	5.0	6.0
Теплопроизводительность		кВт	3.4	4.5	5.8	6.8
Уровень шума	Охлаждение	дБ(А)	56	57	59	60
	Нагрев	дБ(А)	59	60	61	63
Уровень звукового давления	Охл.(Hi/Me/Lo/Ulo)	дБ(А)	37 / 33 / 30 / 24	38 / 34 / 31 / 25	41 / 37 / 34 / 29	44 / 38 / 35 / 30
	Нагр.(Hi/Me/Lo/Ulo)	дБ(А)	40 / 37 / 34 / 28	41 / 38 / 35 / 29	43 / 39 / 37 / 32	45 / 41 / 38 / 33
Воздушный поток	Охл.(Hi/Me/Lo/Ulo)	м³/мин	9.5 / 8.5 / 6.5 / 4.5	10.0 / 8.5 / 7.0 / 5.0	13.5 / 11.0 / 10.0 / 7.5	14.5 / 11.5 / 10.5 / 8.0
	Нагр.(Hi/Me/Lo/Ulo)	м³/мин	10.0 / 9.0 / 8.0 / 6.0	10.5 / 9.5 / 8.5 / 6.5	14.5 / 12.5 / 11.0 / 8.5	15.0 / 13.0 / 11.5 / 9.0
Габариты (В×Ш×Г)		мм	200×750×500		200×950×500	
Вес нетто		кг	20.5		24	
Диаметр труб		Жидкость / Газ	Фмм 6.35 (1/4") / 9.52 (3/8")		Фмм 6.35 (1/4") / 12.7 (1/2")	
Комплект для изменения забора воздуха (опция)			UT-BAT1EF			

Кассетный кондиционер FDTC-VF



Параметры		Модель	FDTC25VF	FDTC35VF	FDTC50VF	FDTC60VF
Холодопроизводительность		кВт	2.5	3.5	5.0	6.0
Теплопроизводительность		кВт	3.4	4.5	5.8	6.8
Уровень шума	Охлаждение	дБ(А)	56	58	60	60
	Нагрев	дБ(А)	56	58	60	60
Уровень звукового давления	Охл.(Hi/Me/Lo)	дБ(А)	36 / 32 / 29	40 / 36 / 30	42 / 36 / 30	46 / 39 / 30
	Нагр.(Hi/Me/Lo)	дБ(А)	38 / 33 / 29.5	42 / 35 / 32	42 / 36 / 32	46 / 39 / 32
Воздушный поток	Охл.(Hi/Me/Lo)	м³/мин	9.0 / 8.0 / 6.5	9.5 / 9.0 / 7.0	11.5 / 9.0 / 7.0	13.5 / 10.0 / 7.0
	Нагр.(Hi/Me/Lo)	м³/мин	9.5 / 8.5 / 7.0	10.0 / 9.0 / 8.0	11.5 / 9.0 / 8.0	13.5 / 10.0 / 8.0
Габариты (В×Ш×Г)		Главный блок	мм 248×570×570			
		Панель	мм 35×700×700			
Вес нетто		кг	Блок:15		Панель:3.5	
Диаметр труб		Жидкость / Газ	Фмм 6.35 (1/4") / 9.52 (3/8")		Фмм 6.35 (1/4") / 12.7 (1/2")	
Панель			TC-PSA-25W-E			

※ Можно выбрать работу с максимальной мощностью. Уровень шума дБ(А):25VF(охлаждение:38 нагрев:39), 35VF(охлаждение:41 нагрев:43), 50/60VF(охлаждение:47 нагрев:47), Воздушный поток м³/мин:25VF(охлаждение:10 нагрев:10.5), 35VF(охлаждение:11 нагрев:11.5), 50/60VF(охлаждение:13.5 нагрев:13.5)

Канальный кондиционер - Низко/Средненапорный / Припотолочный FDUM-VF / FDE-VG



Параметры		Модель	FDUM50VF	FDE50VG
Холодопроизводительность		кВт	5.0	5.0
Теплопроизводительность		кВт	5.8	5.8
Уровень шума	Охлаждение	дБ(А)	60	60
	Нагрев	дБ(А)	60	60
Уровень звукового давления	Охл.(Hi/Me/Lo/Ulo)	дБ(А)	32 / 29 / 26	38 / 36 / 31
	Нагр.(Hi/Me/Lo/Ulo)	дБ(А)	32 / 29 / 26	38 / 36 / 31
Воздушный поток	Охл.(Hi/Me/Lo/Ulo)	м³/мин	10.0 / 9.0 / 8.0	10.0 / 9.0 / 7.0
	Нагр.(Hi/Me/Lo/Ulo)	м³/мин	10.0 / 9.0 / 8.0	10.0 / 9.0 / 7.0
Габариты (В×Ш×Г)		мм	280×750×635	210×1070×690
Вес нетто		кг	29	28
Диаметр труб		Жидкость / Газ	Фмм 6.35 (1/4") / 12.7 (1/2")	
Воздушный фильтр (количество)			Набор фильтров : UM-FL1EF (опция) Пластиковый сетчатый × 2 (Моющийся)	

※ Можно выбрать работу с максимальной мощностью. [FDUM] Уровень шума: дБ(А): охлаждение:37 Нагрев:37, воздушный поток:13м³/мин [FDE] Уровень шума: Охлаждение дБ(А):46 Нагрев:46, Воздушный поток:13м³/мин